

# PIASTOWSKA 30

PIĘTRO: 1  
MIESZKANIE: M7

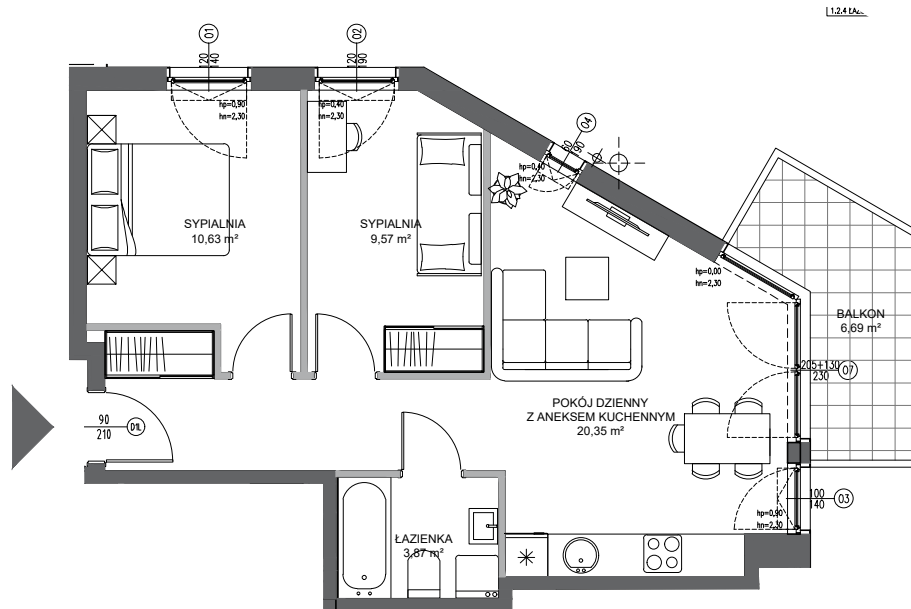
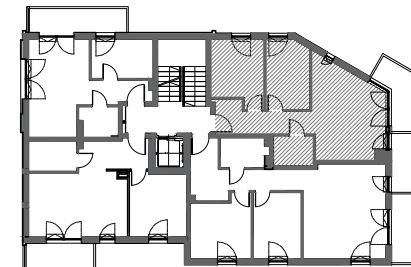
POWIERZCHNIA WEWN. 54,15m<sup>2</sup>  
POWIERZCHNIA UŻYTKOWA 52,41m<sup>2</sup>

Powierzchnie liczone wg normy PN - ISO - 9836 : 1997 (tolerancja ±5cm)

POKÓJ DZIENNY Z ANEKSEM KUCH. 20,35m<sup>2</sup>  
SYPIALNIA 10,63m<sup>2</sup>  
SYPIALNIA 9,57m<sup>2</sup>  
ŁAZIENKA 3,87m<sup>2</sup>  
HOL 7,99m<sup>2</sup>  
BALKON 6,69m<sup>2</sup>

Przedstawiono przykładową aranżację mieszkania, umeblowanie i wyposażenie nie stanowią oferty handlowej

## SCHEMAT KONDYGNACJI



0 1 2 5m



ŚCIANY Z MOŻLIWOŚCIĄ WYBURZENIA  
ŚCIANY BEZ MOŻLIWOŚCI WYBURZENIA