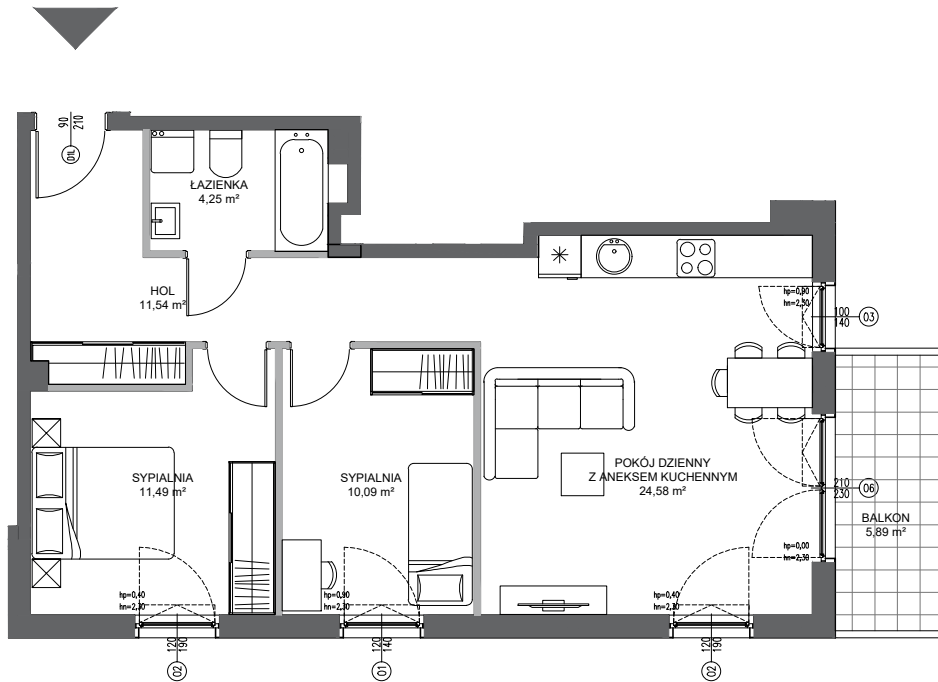


# PIASTOWSKA 30



PIĘTRO: 1  
MIESZKANIE: M6

POWIERZCHNIA WEWN. 63,82m<sup>2</sup>  
POWIERZCHNIA UŻYTKOWA 61,95m<sup>2</sup>

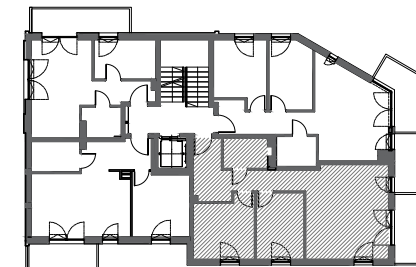
Powierzchnie liczone wg normy PN - ISO - 9836 : 1997 (tolerancja ±5cm)

POKÓJ DZIENNY Z ANEKSEM KUCH. 24,58m<sup>2</sup>  
SYPIALNIA 11,49m<sup>2</sup>  
SYPIALNIA 10,09m<sup>2</sup>  
ŁAZIENKA 4,25m<sup>2</sup>  
HOL 11,54m<sup>2</sup>

BALKON 5,89m<sup>2</sup>

Przedstawiono przykładową aranżację mieszkania,  
umeblowanie i wyposażenie nie stanowią oferty handlowej

## SCHEMAT KONDYGNACJI



0 1 2 5m



ŚCIANY Z MOŻLIWOŚCIĄ WYBURZENIA  
ŚCIANY BEZ MOŻLIWOŚCI WYBURZENIA