

PIASTOWSKA 30

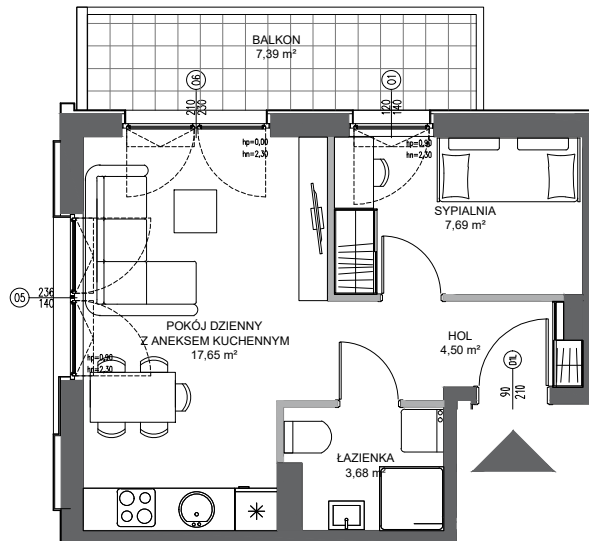
PIĘTRO: 1
MIESZKANIE: M4

POWIERZCHNIA WEWN. 34,35m²
POWIERZCHNIA UŻYTKOWA 33,52m²

Powierzchnie liczone wg normy PN - ISO - 9836 : 1997 (tolerancja ±5cm)

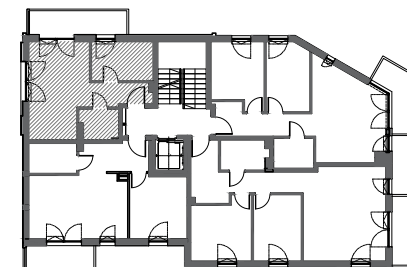
POKÓJ DZIENNY Z ANEKSEM KUCH. 17,65m²
SYPIALNIA 7,69m²
ŁAZIENKA 3,68m²
HOL 4,50m²

BALKON 7,39m²



Prezentowano przykładową aranżację mieszkania, umeblowanie i wyposażenie nie stanowią oferty handlowej

SCHEMAT KONDYGNACJI



0 1 2 5m



ŚCIANY Z MOŻLIWOŚCIĄ WYBURZENIA
ŚCIANY BEZ MOŻLIWOŚCI WYBURZENIA