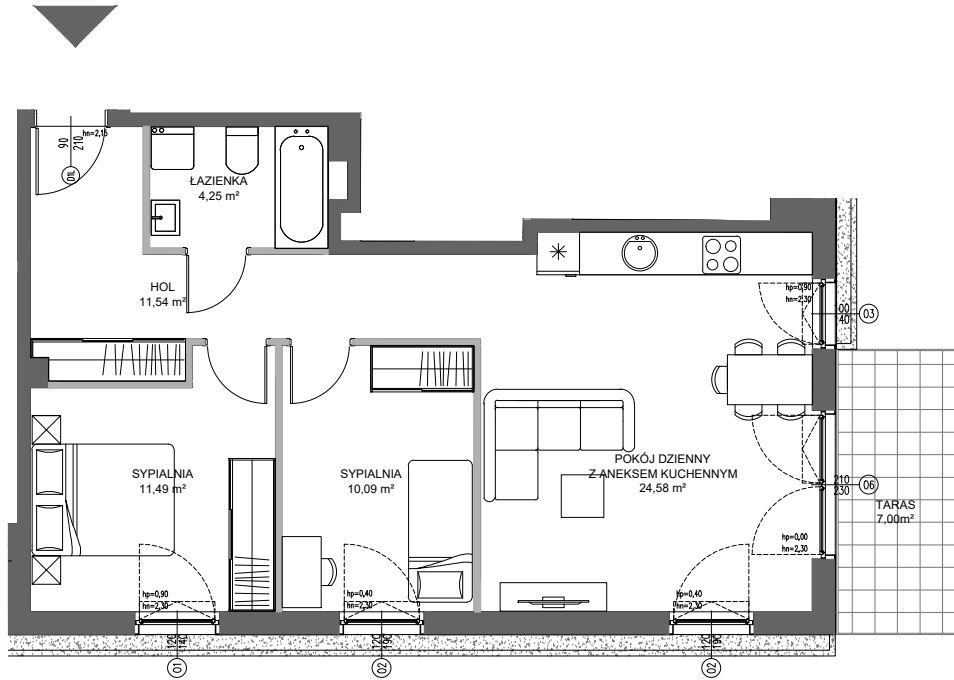


PIASTOWSKA 30



PIĘTRO: 0
MIESZKANIE: M2

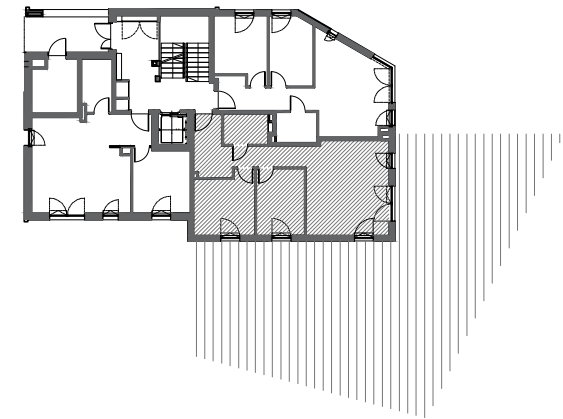
POWIERZCHNIA WEWN. 63,82m²
POWIERZCHNIA UŻYTKOWA 61,95m²

Powierzchnie liczone wg normy PN - ISO - 9836 : 1997 (tolerancja ±5cm)

POKÓJ DZIENNY Z ANEKSEM KUCH. 24,58m²
SYPIALNIA 11,49m²
SYPIALNIA 10,09m²
ŁAZIENKA 4,25m²
HOL 11,54m²
TARAS 7,00m²
OGRÓD 182,00m²

Przedstawiono przykładową aranżację mieszkania, umeblowanie i wyposażenie nie stanowią oferty handlowej

SCHEMAT KONDYGNACJI



0 1 2 5m



ŚCIANY Z MOŻLIWOŚCIĄ WYBURZENIA
ŚCIANY BEZ MOŻLIWOŚCI WYBURZENIA