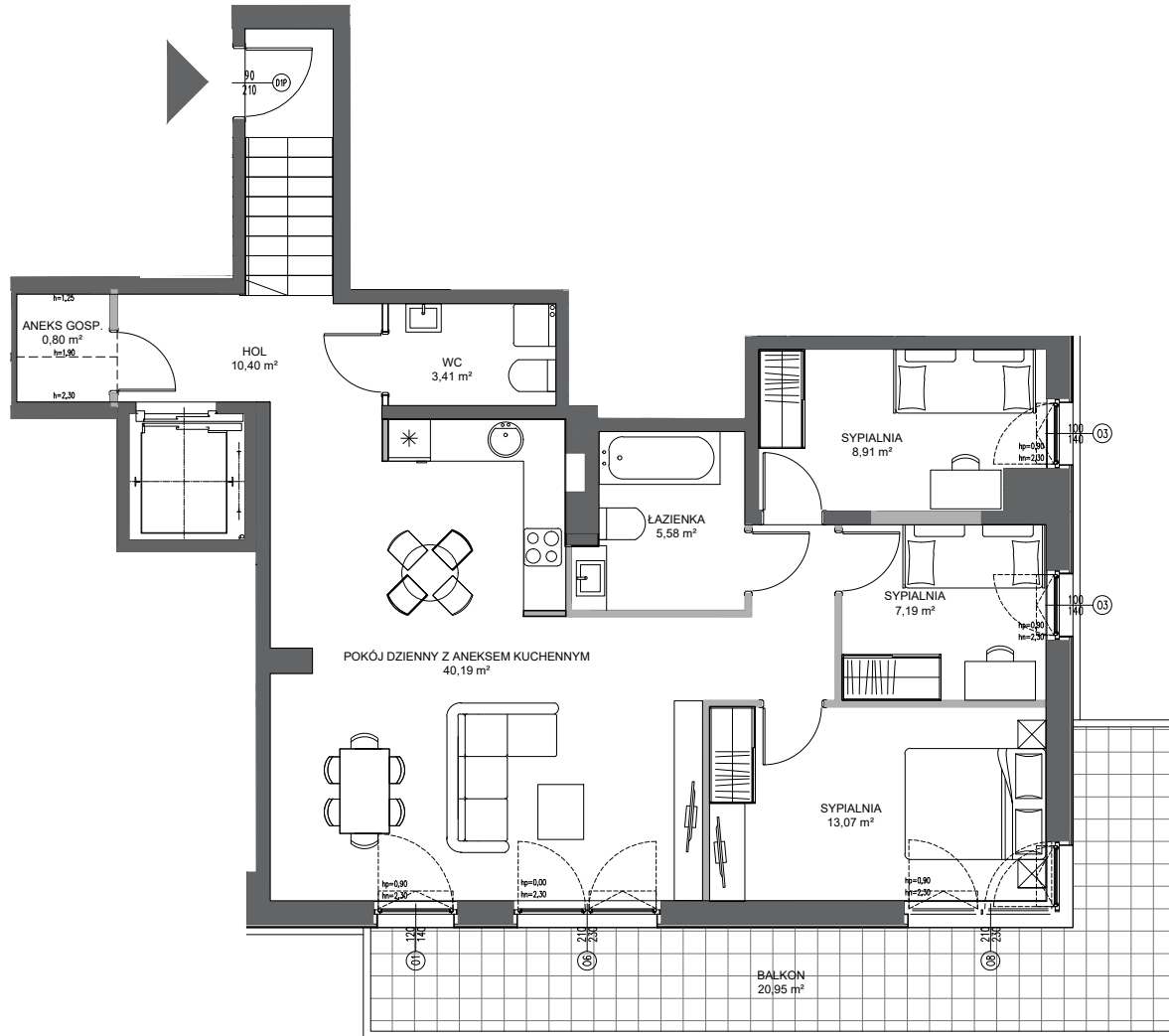


PIASTOWSKA 30



0 1 2 5m

ŚCIANY Z MOŻLIWOŚCIĄ WYBURZENIA
 ŚCIANY BEZ MOŻLIWOŚCI WYBURZENIA

PIĘTRO: 3
 MIESZKANIE: M12

POWIERZCHNIA WEWN. 92,59m²
 POWIERZCHNIA UŻYTKOWA 88,75m²

Powierzchnie liczone wg normy PN - ISO - 9836 : 1997 (tolerancja ±5cm)

POKÓJ DZIENNY Z ANEKSEM KUCH. 40,19m²
 SYPIALNIA 13,07m²
 SYPIALNIA 7,19m²
 SYPIALNIA 8,91m²
 ŁAZIENKA 5,58m²
 WC 3,41m²
 HOL 10,40m²

ANEKS GOSPODARCZY 0,80m²
 BALKON 20,95m²

Przedstawiono przykładową aranżację mieszkania, umeblowanie i wyposażenie nie stanowią oferty handlowej

SCHEMAT KONDYGNACJI

