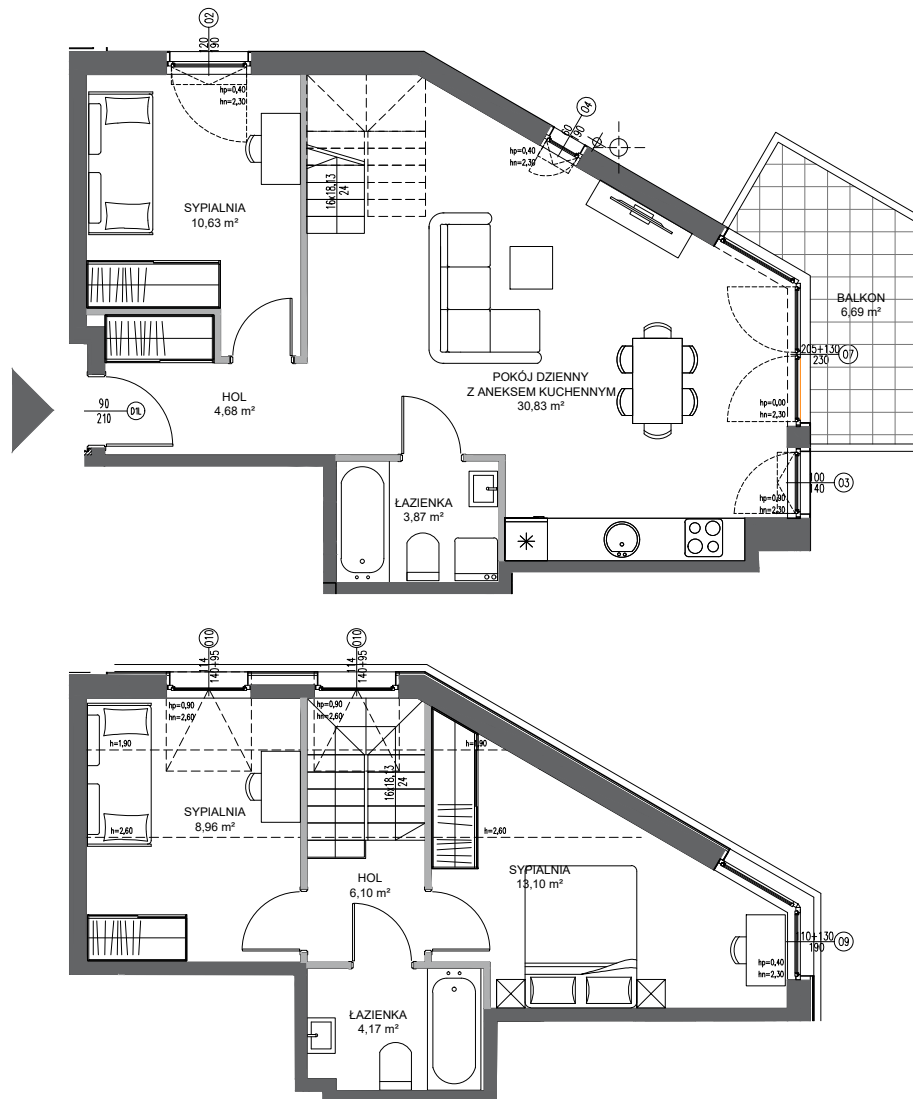


# PIASTOWSKA 30



PIĘTRO: 2/3  
 MIESZKANIE: M11

POWIERZCHNIA WEWN. 86,96m<sup>2</sup>  
 POWIERZCHNIA UŻYTKOWA 82,34m<sup>2</sup>

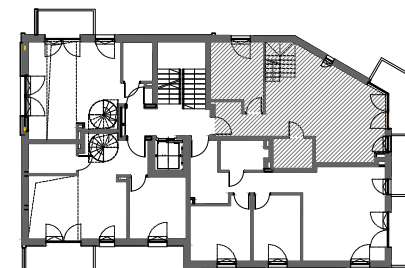
Powierzchnie liczone wg normy PN - ISO - 9836 : 1997 (tolerancja ±5cm)

POKÓJ DZIENNY Z ANEKSEM KUCH. 30,83m<sup>2</sup>  
 SYPIALNIA 10,63m<sup>2</sup>  
 ŁAZIENKA 3,67m<sup>2</sup>  
 HOL 4,68m<sup>2</sup>  
 SYPIALNIA 8,96m<sup>2</sup>  
 SYPIALNIA 13,10m<sup>2</sup>  
 ŁAZIENKA 4,17m<sup>2</sup>  
 HOL 6,10m<sup>2</sup>

BALKON 6,69m<sup>2</sup>

Przedstawiono przykładową aranżację mieszkania, umeblowanie i wyposażenie nie stanowią oferty handlowej

## SCHEMAT KONDYGNACJI



0 1 2 5m



ŚCIANY Z MOŻLIWOŚCIĄ WYBURZENIA  
 ŚCIANY BEZ MOŻLIWOŚCI WYBURZENIA