

PIASTOWSKA 30

PIĘTRO: 2
 MIESZKANIE: M10

POWIERZCHNIA WEWN. 63,82m²

POWIERZCHNIA UŻYTKOWA 61,95m²

Powierzchnie liczone wg normy PN - ISO - 9836 : 1997 (tolerancja ±5cm)

POKÓJ DZIENNY Z ANEKSEM KUCH. 24,58m²

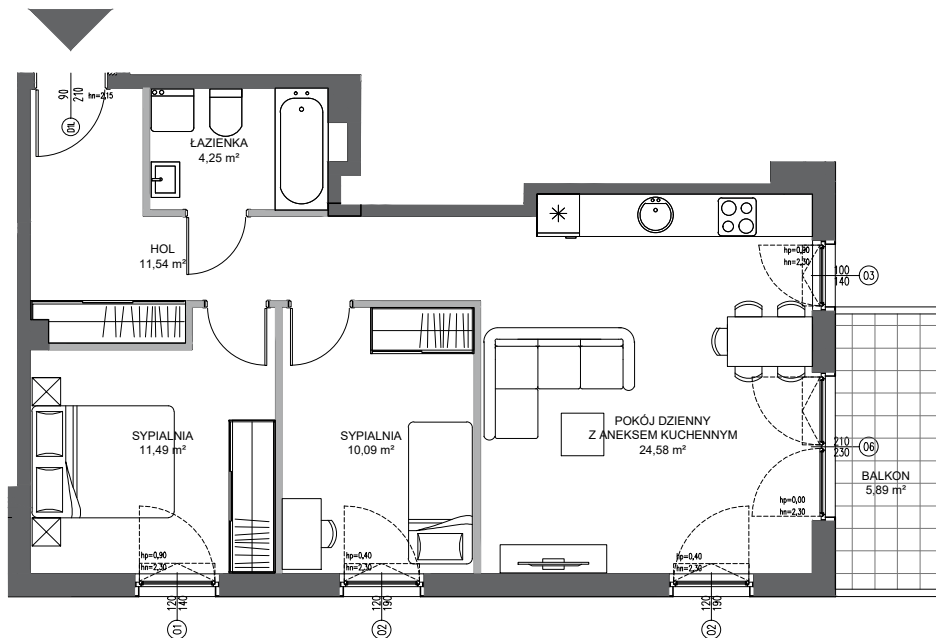
SYPIALNIA 11,49m²

SYPIALNIA 10,09m²

ŁAZIENKA 4,25m²

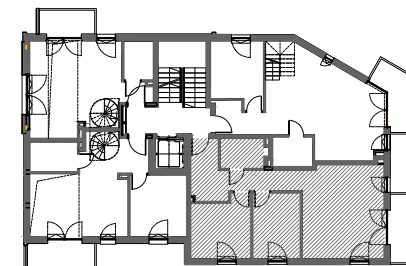
HOL 11,54m²

BALKON 5,89m²



Przedstawiono przykładową aranżację mieszkania, umeblowanie i wyposażenie nie stanowią oferty handlowej

SCHEMAT KONDYGNACJI



0 1 2 5m



ŚCIANY Z MOŻLIWOŚCIĄ WYBURZENIA

ŚCIANY BEZ MOŻLIWOŚCI WYBURZENIA