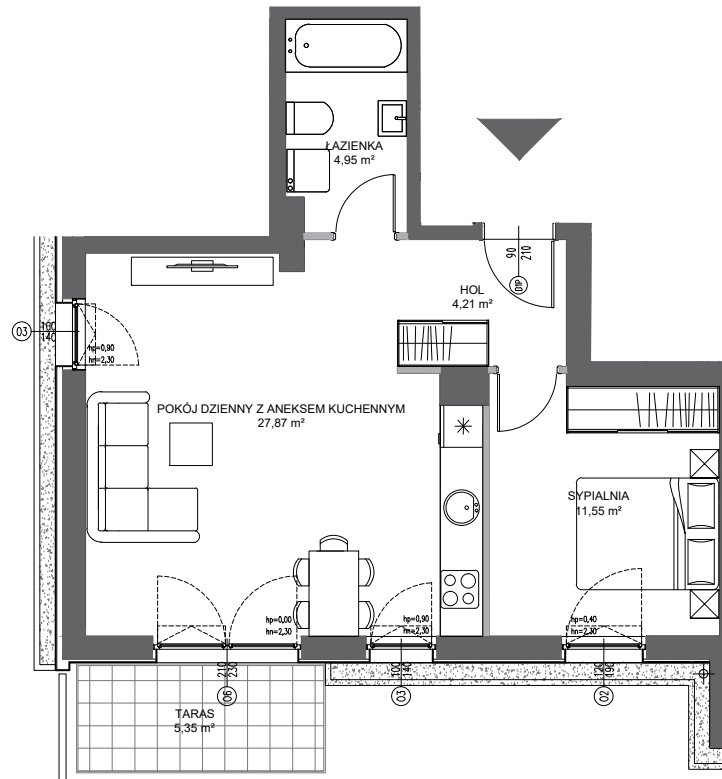


# PIASTOWSKA 30



PIĘTRO: 0  
MIESZKANIE: M1

POWIERZCHNIA WEWN. 49,65m<sup>2</sup>  
POWIERZCHNIA UŻYTKOWA 48,58m<sup>2</sup>

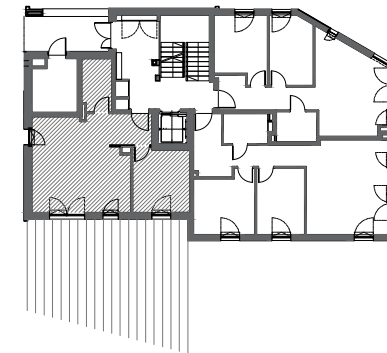
Powierzchnie liczone wg normy PN - ISO - 9836 : 1997 (tolerancja ±5cm)

POKÓJ DZIENNY Z ANEKSEM KUCH. 27,87m<sup>2</sup>  
SYPIALNIA 11,55m<sup>2</sup>  
ŁAZIENKA 4,95m<sup>2</sup>  
HOL 4,21m<sup>2</sup>

TARAS 5,35m<sup>2</sup>  
OGRÓD 58,50m<sup>2</sup>

Przedstawiono przykładową aranżację mieszkania, umeblowanie i wyposażenie nie stanowią oferty handlowej

## SCHEMAT KONDYGNACJI



ŚCIANY Z MOŻLIWOŚCIĄ WYBURZENIA  
ŚCIANY BEZ MOŻLIWOŚCI WYBURZENIA